

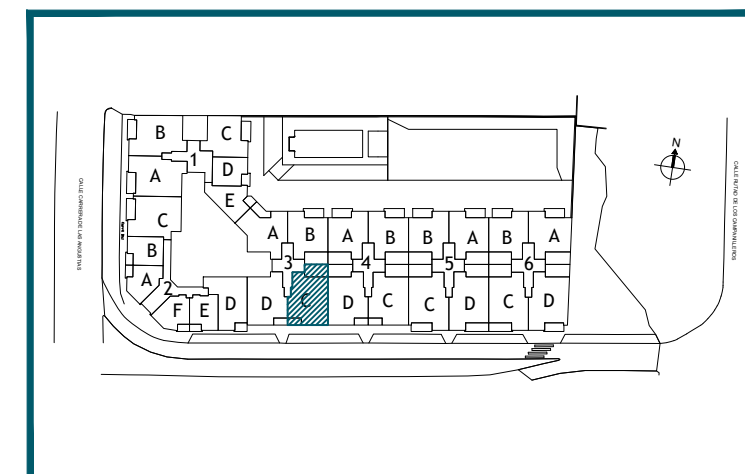


**PORTAL - 3  
PLANTA - PRIMERA  
LETRA - C**

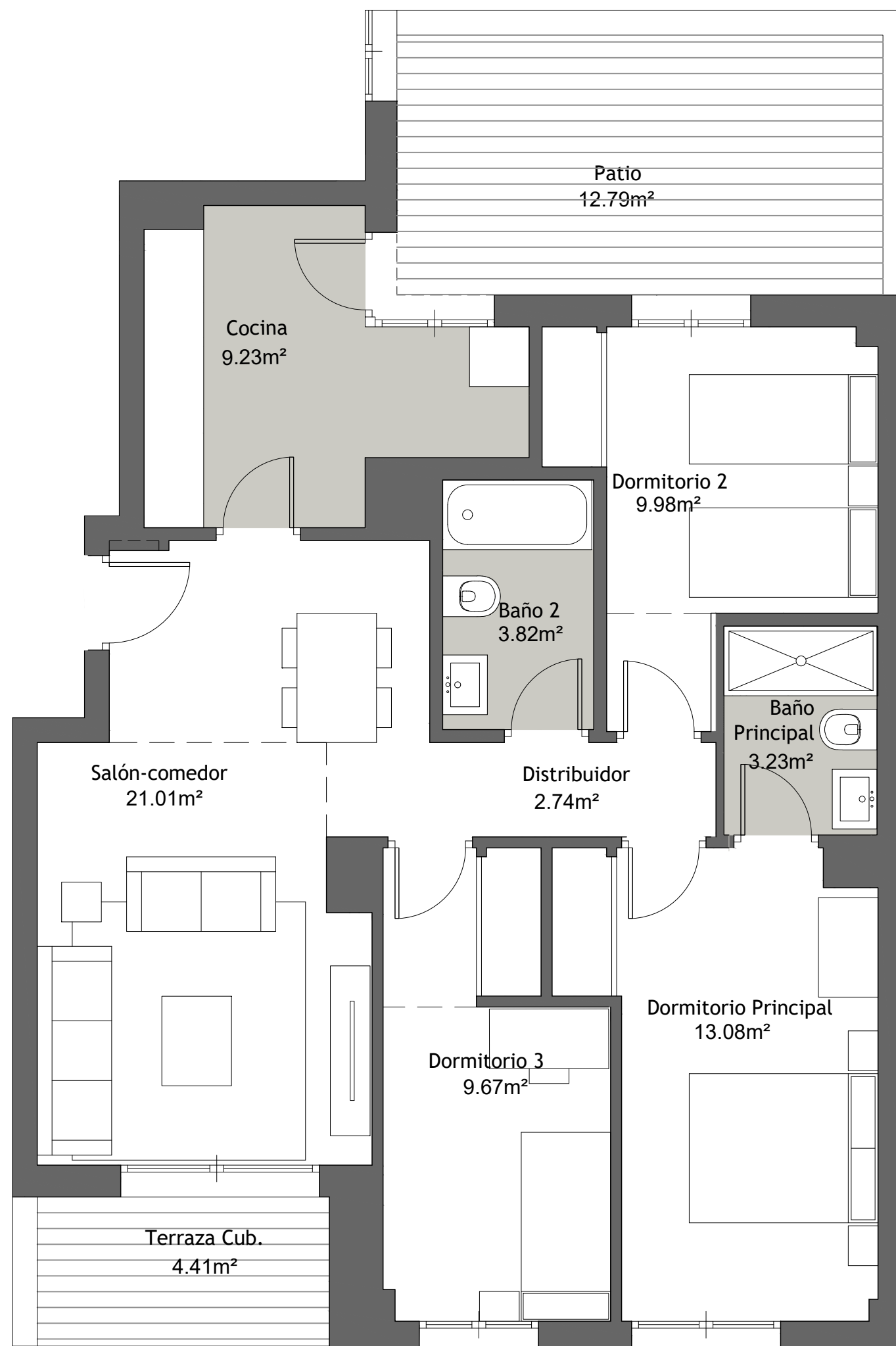
Superficie Útil interior	72.88 m <sup>2</sup>
Superficie Útil Exterior Cubierta	4.41 m <sup>2</sup>
Superficie Útil Exterior Descubierta	12.79 m <sup>2</sup>
Superficie Útil Total	90.08 m <sup>2</sup>
Superficie Construida sin Z.Z.C.C.	93.28 m <sup>2</sup>
<b>Superficie Construida con Z.Z.C.C.</b>	<b>104.56 m<sup>2</sup></b>

La superficies construida incluye el 100 % de los espacios exteriores cubiertos.

Superficie Útil S/D Boja 218/2005	80.17 m <sup>2</sup>
Superf. Const. S/D Boja 218/2005	108.77 m <sup>2</sup>



**PARCELA 5.1  
SECTOR SUP-T5(RT)  
CERRO DEL ÁGUILA  
VÉLEZ MÁLAGA**



El presente plano de ventas, memoria de calidades constructivas, así como las infografías son meramente orientativas, no teniendo carácter contractual en cuanto a colores, texturas, vegetación, altura del vallado, y mobiliario, apertura/giros de huecos, ubicación de instalaciones o sanitarios. Asimismo, en las escaleras de bajada a la bodega o sótano, si existieren, en su caso, y de salida a patios y/o jardines, el número de peldaños, cotas de niveles de parcelas son de carácter orientativo. A tal efecto HOLPROCUMA, S.L. se reserva la facultad de introducir aquellas modificaciones que vengan motivadas por razones técnicas, constructivas, legales, jurídicas o de suministros que sean indicadas por la Dirección Facultativa de la obra por ser necesarias o convenientes para la correcta finalización del edificio y/o que sean ordenadas por los organismos públicos competentes.